



Appel à participant.e.s chez **Le Monde à Travers un Regard**

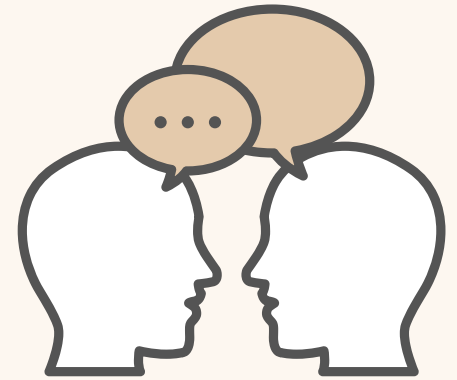
Déroulé de la recherche : Un entretien d'environ 30 minutes, un échange autour de votre parcours, dans un espace de confidentialité. Les données sont recueillies et enregistrées de manière anonyme.

Addictions & violences dans l'enfance

But de la recherche : Etudiante en psychologie, je souhaite apporter ma pierre à l'édifice pour mieux comprendre et adapter la prise en charge des victimes de violences sexuelles dans l'enfance qui présentent une addiction à l'âge adulte.

Conditions de participation :

- Avoir plus de 18 ans
- Présenter ou avoir présenté une addiction à une substance psychoactive (alcool, cannabis, cocaïne, médicaments...)
- Bénéficier d'un soutien thérapeutique
- Etre disponible pour 30 minutes durant le mois de mars
 - En visio-conférence OU
 - Dans un endroit publique dans lequel vous vous sentez à l'aise (café ou autre)



Si vous souhaitez participer, vous pouvez me contacter :

- **Dorothee SIMON** : doro.simon26@gmail.com
Etudiante en Psychologie à l'Université de Paris Cité
- **Ou d'en référer à un membre de l'association Un Monde à Travers un Regard**

LETTRE D'INFORMATION

Titre de la recherche : La fonction de la conduite addictive chez les victimes de violences sexuelles infantiles

Madame, Monsieur, Nous vous proposons de participer à une étude dans le cadre d'un Travail Encadré de Recherche (TER).

Cette lettre d'information détaille tous les points de cette étude.

Vous pourrez prendre le temps pour lire et comprendre ces informations afin de réfléchir à votre participation.

Vous pouvez demander à l'étudiante responsable de l'étude de vous expliquer ce que vous n'aurez pas compris.

GROUPE DE RECHERCHE

Cette étude est menée par Dorothée Simon, étudiante de Master en Psychologie Clinique et Psychopathologie Intégrative à l'Université de Paris Cité. Elle est réalisée sous la direction du Professeur Isabelle Varescon. Cette étude est réalisée en accord avec l'association Le Monde à Travers un Regard qui lutte contre l'inceste et la pédocriminalité.

BUT DE L'ETUDE

La recherche consiste à étudier le rôle de l'addiction chez des victimes de violences sexuelles dans l'enfance. Nous allons réaliser des entretiens au cours desquels vous répondrez à un questionnaire ainsi qu'à quelques questions ouvertes. L'entretien permettra de tenter de comprendre les comportements de consommation de substance. Chaque participant bénéficiera d'un entretien de recherche dans un contexte empathique, relié au soutien de l'association.

DEROULEMENT DE L'ETUDE

Les entretiens se dérouleront à distance, en visioconférence. Ils devraient durer en moyenne 30 à 45 minutes et seront enregistrés afin de les retranscrire. Lors de la rencontre, le sujet général de la recherche sera brièvement présenté afin d'informer la personne interrogée du but de cette dernière, mais également de s'assurer de son consentement libre et éclairé. Suite à cela, le questionnaire MINI sera passé, suivi d'un entretien semi-directif conduit par le guide d'entretien. A l'issue de cela, l'entretien se conclura, après avoir précisé au participant toutes démarches aidantes sur lesquelles s'appuyer en cas de besoin de reparler de ce qui a été abordé durant la séance.

AVANTAGES, INCONVENIENTS ET RISQUES POUVANT DECOULER DE LA PARTICIPATION

Votre participation à la recherche ne devrait pas comporter d'inconvénients, si ce n'est le fait de donner de votre temps. Il se pourrait, lors de l'entrevue ou plus tard, que le fait de parler de votre expérience vous amène à vous remémorer des souvenirs difficiles. Dans ce cas, vous pouvez compter sur notre formation de psychologue et le cas échéant sur notre soutien et celui de l'association Le Monde à Travers un Regard. Un numéro d'écoute 0805 802 804 est également ouvert entre 10h et 19h. Un autre numéro, 0800 100 811, est adapté aux horaires de l'Outre-Mer. En appelant ces numéros dédiés, les participants peuvent être entendus par des écoutants expérimentés qui pourront apporter leur soutien et les orienter s'ils ont besoin d'une aide psychologique, sociale ou juridique

DROIT DE RETRAIT SANS PREJUDICE DE LA PARTICIPATION

Il est entendu que votre participation à ce projet de recherche est tout à fait volontaire et que vous restez libre, à tout moment, de cesser votre participation sans avoir à motiver votre décision ni à subir de préjudice de quelque nature que ce soit. Il vous sera toujours possible de revenir sur votre décision. Dans ce cas, le chercheur vous demandera explicitement si vous désirez la modifier.

CONFIDENTIALITE ET GESTION DES DONNEES

Durant votre participation à ce projet de recherche, l'étudiant chercheur recueillera et consignera dans un dossier de recherche les renseignements vous concernant. Ces données, sous leur forme enregistrée aussi bien que sous leur forme transcrite, demeurent totalement anonymes et confidentielles. Seuls les renseignements nécessaires à la bonne conduite du projet de recherche seront recueillis. Ils peuvent comprendre les informations suivantes : nom, sexe, genre, date de naissance...

Tous les renseignements recueillis au cours du projet de recherche demeureront strictement confidentiels dans les limites prévues par la loi. Afin de préserver votre identité et la confidentialité de ces renseignements, vous ne serez identifié(e) que par un numéro de code. Ce code reliant votre nom à votre dossier de recherche sera conservé par le chercheur responsable du projet de recherche.

L'étudiant chercheur de l'étude utilisera les données à des fins de recherche dans le but de répondre aux objectifs scientifiques du projet de recherche décrits dans cette fiche d'information et de consentement. Les données du projet de recherche pourront être publiées dans des revues scientifiques ou partagées avec d'autres personnes lors de discussions scientifiques. Aucune publication ou communication scientifique ne renfermera d'information permettant de vous identifier. Dans le cas contraire, votre permission vous sera demandée au préalable.

Les données recueillies seront conservées, sous clé, pour une période n'excédant pas 5 ans. Après cette période, les données seront détruites. Aucun renseignement permettant d'identifier les personnes qui ont participé à l'étude n'apparaîtra dans aucune documentation.

COORDONNEES

Si vous avez des questions pendant votre participation à cette étude, vous pourrez contacter :

- Mme Dorothee Simon, email : dorothee.simon@etu.u-paris.fr
- Prof. Isabelle Varescon, email : isabelle.varescon@u-paris.fr, tel : 01 76 53 58 90

Vous êtes libre d'accepter ou de refuser de participer à cette étude. Cela n'influencera pas la qualité des soins qui vous seront prodigués.

Nous vous remercions d'avoir pris le temps de lire cette lettre d'information. Votre participation est précieuse. Si vous êtes d'accord pour participer à cette recherche, nous vous invitons à signer le formulaire de consentement ci-joint.

FORMULAIRE DE CONSENTEMENT A L'INTENTION DES PARTICIPANTS

Titre de la recherche : La fonction de la conduite addictive chez les victimes de violences sexuelles infantiles

Les objectifs et modalités de l'étude m'ont été clairement expliqués. J'ai lu et compris la fiche d'information qui m'a été remise.

J'autorise l'utilisation de ces entretiens par l'étudiant qui me reçoit et ses superviseurs, sous leur forme enregistrée aussi bien que retranscrite. Ces données demeurent totalement anonymes et confidentielles.

J'accepte que les documents de mon dossier qui se rapportent à l'étude puissent être accessibles aux responsables de l'étude. A l'exception de ces personnes, qui traiteront les informations dans le plus strict respect du secret médical, mon anonymat sera préservé.

J'accepte que les données nominatives me concernant recueillies à l'occasion de cette étude puissent faire l'objet d'un traitement automatisé par l'étudiante.

J'ai bien compris que ma participation à l'étude est volontaire. Je suis libre d'accepter ou de refuser de participer, et je suis libre d'arrêter à tout moment ma participation en cours d'étude.

Mon consentement ne décharge pas les organisateurs de cette étude de leurs responsabilités. Je conserve tous mes droits garantis par la loi. Après en avoir discuté et avoir obtenu la réponse à toutes mes questions, j'accepte librement et volontairement de participer à la recherche qui m'est proposée.

Je soussigné(e), email :
(Nom et prénom du sujet et email), accepte de participer à l'étude « La fonction de la conduite addictive chez les victimes de violences sexuelles infantiles » qui m'a été présentée par Dorothée SIMON

Fait à, le

Nom et signature de l'étudiant

Signature du sujet

Dorothée SIMON

